

# ミニミニ講習会のご案内

「図書館の使い方がわからない」  
「文献を自己流で探しているけれど、いまいち自信がない」  
「図書館へ文献複写依頼をすると“電子ジャーナルがありました”とよくキャンセルされる」

…など、お困りのことはありませんか？



図書館の利用や資料調査の基本の「キ」を  
ご希望に応じたメニューの組み合わせでご説明いたします。



- 対象：学部生・大学院生・講座秘書・教職員
- 期間：平成30年2月1日から通年
- 日時：予約により設定いたします  
原則、平日 10:00～16:00 の間
- 人数：少人数制(1回 1～3人程度)
- 場所：医学図書館

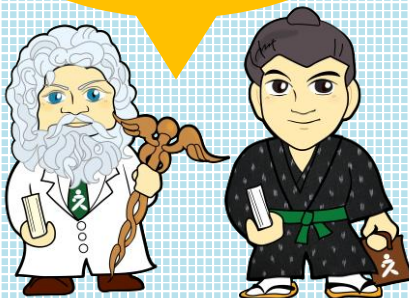
## おもな内容

- 館内案内
- OPAC・マイライブラリ(予約)
- 医中誌 Web 検索
- PubMed 検索
- 電子ジャーナル
- インパクトファクターを調べる
- サイテーションインデックスを調べる

…などなど  
メニューの組み合わせで  
1回の講習時間は30分まで

お気軽に

お申込みください。



イトアくん

医トえもん

お申込み・お問い合わせ：

医学図書館 村田・平山(内線 3085)

E-MAIL:medlib@kurume-u.ac.jp