



久留米大学  
医学図書館  
ニュース

**トピックス**  
2006年12月号

目次

お知らせ	1
Special Essay	2
新着図書	3
館員からのメッセージ	4
図書館統計	5~8

～ \* アンケートにご協力ください\* ～

医学図書館では、利用者の皆様を対象として文献や情報を探すためのツールやそれらを扱うテクニック等の紹介をするための講習会を随時開催したいと計画しています。その参考資料とするためにアンケートにご協力をお願い致します。

アンケート設置及び回収場所：カウンター、閲覧室

少人数制での講習会（OPAC・医学中央雑誌等）を随時開催していますので、ご希望の方は内線：3086 担当：江頭へご連絡下さい。

～ \* 冬季長期貸出のお知らせ～ \*

- \* 対象者・・・学 生
- \* 貸出期間・・・12月8日（金）～28日（木）
- \* 対象資料・・・単行本のみ（雑誌は通常とおり）
- \* 貸出冊数・・・5 冊
- \* 返却期限日・・・1月9日（火）

上記の通り学生へ長期貸出を始めました。

この機会に図書のご利用をお勧めいたします。

ただし、返却期限を厳守していただきますようお願い致します。

## Special Essay

### 通勤風景

内科学講座

(呼吸器・神経・膠原病内科)

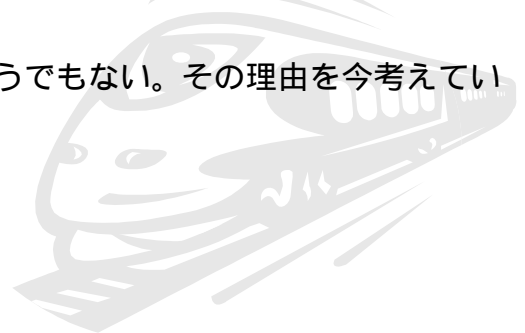
谷脇 考恭

週明けの朝は、電車通勤をしている。福岡市の東北にあるK市の小さな駅から普通電車に乗る。福岡市までは10年間通ったルートであるが、鹿部の沼地にできた新興住宅街、新宮上府の広大な休耕田(この2箇所にJRの新駅ができる予定)、千早・箱崎・吉塚の近代的な(個性のない)駅、ヘリポートのある和白病院、多々良川鉄橋西の急カーブ(R400。カーブ外側にマンションが建ち、福知山線の脱線現場に酷似。救いは九州人運転手のおおらかさ)、箱崎駅東の航空路(運が良ければ、着陸直前の飛行機の迫力を感じられる。米軍機、ガルーダ航空機、JAL ハワイ便以外は問題なし)を眺めながら博多駅に着く。

通勤客で混雑するホーム、通路でもみくちゃになりながら、久留米方面の特急のホームに急ぐ。席に着き、日本語・英語・韓国語・中国語のアナウンスを聞き10分もすると、マンションや住宅の立ち並ぶ中に、木立のベルトが見えてくる。古代の防衛施設の水城である。当時は高さ10m、幅80m、長さ1.2kmの土塁と、博多側に幅60m、深さ4mの堀を備えていた。日本書記によると664年に天智天皇が築いたとされるが、幻の九州王朝の防衛線との説もあり、謎の多い場所である。古代の謎に思いをさせていると、電車はいつのまにか、原田の五郎丸遺跡と高压電線群、鳥栖スタジアム(毎年のように降格・昇格争いをしている、博多の森のような悲壮感は感じられない)を過ぎ、広大な草原(田園)の向こう側に多数の建物が見えてくる。特に目立つのは一番高い建物(久留米市役所)と、川沿いにある煉瓦色のビル群である。特に後者はNIH(National Institute of Health: 米国国立衛生研究所)を連想させる美しい建物である。川を渡り、電車は駅に着く。駅は新幹線駅への改装中であり、足場が悪い。歩道を疾走する自転車をよけながら、ブリジストン通りの落ち葉の上を歩くと、煉瓦色のビル群(今の職場)は目前である。

週末までは、基本的に医大通りを南北に歩く。最近には街にも慣れ、毎朝違うルートを歩くように心がけている。時に東西に移動し、新たな通りを発見する。週末は逆のルートの電車に乗るが、外は暗闇である。眼を閉じると、脳波は 波から 波、波となり、 波に戻る時は目的地である。

今春迄、週明けの朝を憂鬱であったが、今はそうでもない。その理由を今考えている。



# 新着図書

1 頁

書名	責任表示	請求記号	所在
新薬スタチンの発見：コレステロールに挑む (岩波科学ライブラリー:123)	遠藤章著	408/I95	1 F
地球・環境・人間 (岩波科学ライブラリー:124)	石弘之著	408/I95	1 F
相対論がプラチナを触媒にする (岩波科学ライブラリー:125)	村田好正著	408/I95	1 F
論文を正しく読み書くためのやさしい統計学	中村好一編集	490.19/N37	1 F
Current medical diagnosis and treatment 2007 : 46th ed (A Lange medical book)	Lawrence M. Tierney et al.	492/C96	1 F
標準臨床検査医学 第3版 (Standard textbook)	猪狩淳, 中原一彦編	492.1/H99	1 F
発達過程作業療法学 (Standard textbook. 標準作業療法学専門分野)	福田恵美子編	492.5/H99	1 F
血液・造血器疾患 第2版 (看護のための最新医学講座:第9巻)	北村聖編集	492.9/Ka54	1 F
精神疾患 第2版 (看護のための最新医学講座:第12巻)	加藤進昌編	492.9/Ka54	1 F
循環器 第2版 (Step series. 内科:5)	内野和顕, 石川利之 [ほか] 編集	493.08/St5	1 F
糖尿病学の進歩 第40集(2006)	日本糖尿病学会編	493.12/N77	1 F
Current pediatric diagnosis & treatment 18th ed international (A Lange medical book)	William W. Hay, Jr. ... [et al.]	493.9/H46	1 F
脳神経外科学大系 別巻 総索引・総目次	山浦晶総編集/児玉南海雄 [ほか] 編集	494.62/Sa22	1 F
そこが知りたい透析ケア Q&A: 透析現場からの質問 110	草野英二, 田部井薫共編集	494.93/Ku84	1 F
Current obstetric & gynecologic diagnosis & treatment 10th ed (A Lange medical book)	Alan H. DeCherney et al.	495/A41	1 F
NEW 予防医学・公衆衛生学 改訂第2版 (Nankodo's essential well-advanced series)	岸玲子 [ほか] 編集	498/Ki56	1 F
公衆衛生 第9版 (Step series)	高橋茂樹, 豊澤隆弘, 西基著	498/Ta33	1 F
厚生労働省国民健康・栄養調査報告 平成16年	健康・栄養情報研究会編	498.55/Ko83	1 F
標準法医学・医事法 第6版 (Standard textbook)	石津日出雄, 高津光洋編	498.9/H99	1 F
チーム・パチスタの栄光	海堂尊著	913.6/Ka21	7 F



## 医学図書館の業務に就くにあたって

中島 陽之

10月より医学図書館でお世話になることになりました中島です。  
今まで13年6ヶ月情報システム室(病院)で主に統計関係の処理  
(COBOL言語)PG作成や医事課や病棟で起こる障害対応などを対応してき  
ました。

図書館に異動するとは思っても無く、学生時代から図書館へ行く事も無く、  
どちらかと言うと元気に外で遊んでいる事が多く、本を読む事は夏休みの宿題  
の読書感想文しか無かったと思います。前担当の横山係長は高校の空手部の先  
輩でもあり、職員サッカー部の監督でもあり自宅も同地区という事でとにかく  
お世話になっている先輩です。先輩がやってこられた仕事を早く覚えて、少し  
でも早く皆様のお役に立てるよう頑張っていきたいと思います。よろしく  
お願いします。



## サイエンスダイレクトで利用回数の多かった電子ジャーナル

(2006年1月～10月)

順位	誌名	フルテキスト利用回数
1	Journal of Hand Surgery : American Society for Surgery of the Hand	1,156
2	Journal of Hand Surgery : Journal of the British Society for Surgery of the Hand	988
3	Biochemical and Biophysical Research Communications	939
4	Cell	700
5	Journal of the American College of Cardiology	661
6	Lancet	654
7	Neuroscience	608
8	Brain Research	520
9	Gastroenterology	457
10	Journal of Hepatology	433

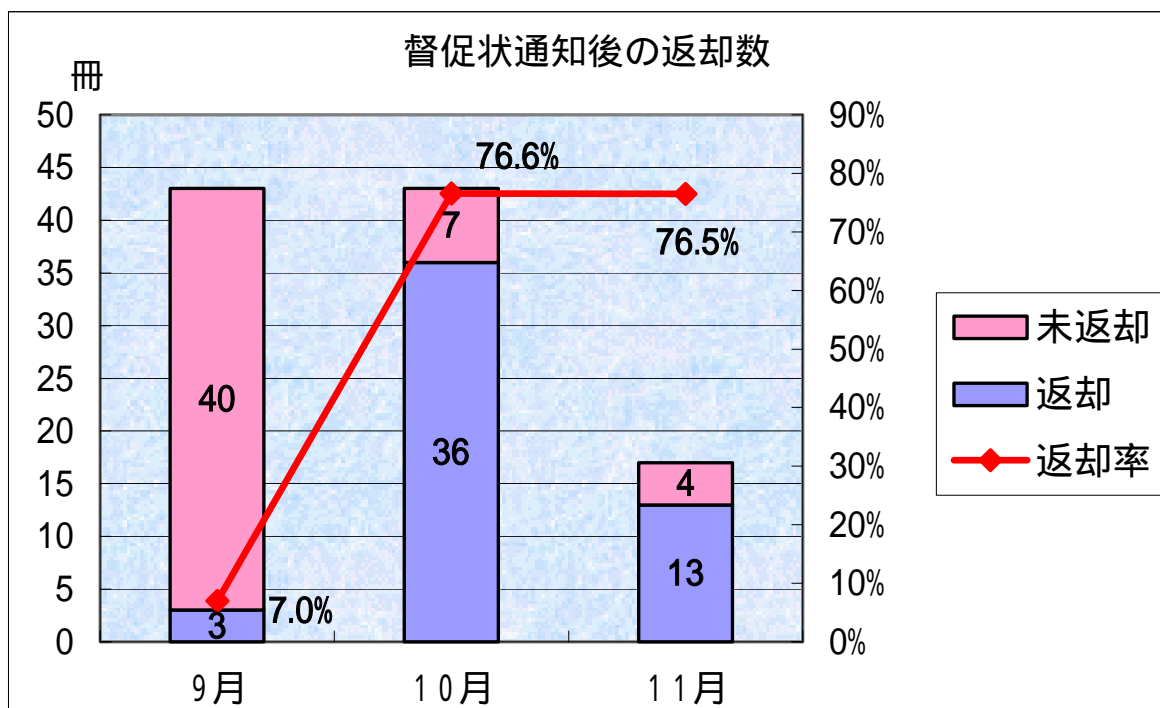
## 延滞図書の返却状況について

下記の表は9月から11月までに期限内に返却されない利用者へ督促状を送付し、返却された状況です。返却率100%を目標に、期限内に返却されますように皆様の協力をお願いいたします。

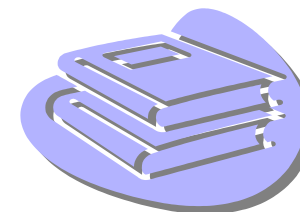
督促状(学生)

H18.11.30現在

	通知数	返却	現金弁償	未返却	返却率
9月	43	3		40	7.0%
10月	47	36	4	7	76.6%
11月	17	13		4	76.5%



## ～ 図書館利用統計 ～



### 11月入館者統計

開館日数	利用者区分	時間区分			
		AM	PM	時間外	総計
28					
教職員	研究者	54	219	83	356
	その他	132	338	125	595
計		186	557	208	951
学生	医学研究科	19	66	20	105
	医学科	1,086	1,671	833	3,590
	看護学科	266	662	407	1,335
	臨検校	31	131	58	220
	その他	7	17	16	40
計		1,409	2,547	1,334	5,290
学外者	医学部卒業生	1	16	1	18
	医療従事者	16	23	23	62
	学生		2	1	3
	その他	9	51	18	78
	システム外	1	16	7	24
計		27	108	50	185
総計		1,622	3,212	1,592	6,426

開館日数	利用者区分	曜日
		土
4		
教職員	研究者	27
	その他	12
計		39
学生	医学研究科	3
	医学科	193
	看護学科	101
	臨検校	13
	その他	1
計		311
学外者	医学部卒業生	4
	医療従事者	2
	学生	-
	その他	6
	システム外	2
計		14
総計		364

開館日数	利用者区分	曜日
		日
4		
教職員	研究者	20
	その他	14
計		34
学生	医学研究科	1
	医学科	169
	看護学科	195
	臨検校	25
	その他	8
計		398
学外者	医学部卒業生	6
	医療従事者	2
	学生	-
	その他	-
	システム外	1
計		9
総計		441

## 検索統計

		1月	2月	3月	4月	5月	6月	7月	8月	9月	10月	
文献 検索	医中誌	1,013	1,003	1,929	1,624	1,796	1,532	1,333	1,382	1,211	1,414	
	MED	141	160	99	79	80	83	243	185	151	153	
	EBMR	8	26	20	22	9	18	34	29	35	31	
	CINAHL	7	12	7	9	2	4	23	5	8	3	
	JCR	201	119	140	273	262	357	232	181	191	198	
	Scopus	231	190	191	200	219	296	427	317	323	303	
電子 ジャーナル	パッケージ	ScienceDirect	1,794	1,877	2,366	2,125	2,143	4,634	2,188	2,286	1,941	2,112
		Nature Journals Online	432	954	647	467	591	532	535	579	343	517
		LWW	117	170	159	169	314	239	240	191	211	268
		Springer Link	193	238	467	448	336	396	326	175	219	234
		Wily Inter Science	126	298	460	323	374	423	414	495	401	457
		ACS	49	58	40	27	38	39	39	21	23	41
		メディカルオンライン				664	1,000	795	791	889	942	685
	個別	JAMA	29	64	48	43	46	53	31	40	32	38
		Lancet	65	36	51	75	97	89	59	57	75	50
		Nature	175	518	161	170	183	178	136	195	86	252
		New England J. of Medicine	60	34	85	56	119	116	62	103	138	106
		Science	87	72	58	58	86	86	82	68	78	64



## 12月の開館時間

月曜～金曜 8:30～21:00

土曜・日曜 11:00～18:00

## 12月の休館日

23、29～31日

久留米大学医学図書館ニュース No. 451

発行 平成18年12月

発行所 久留米大学医学図書館

〒830-0011 久留米市旭町 67

直通電話 0942-31-7529

E-Mail [medlib@kurume-u.ac.jp](mailto:medlib@kurume-u.ac.jp)<http://www.med.kurume-u.ac.jp/medlib/>