



久留米大学  
医学図書館  
ニュース

トピックス  
2007年5月号

目次

お知らせ	1
Special Essay	2
新着図書	3
図書館利用法	4~5
図書館統計	6~7

~ \* 新入生オリエンテーションを終えて \* ~

平成19年4月9、10日に新入生のオリエンテーションを行ないました。今年度は、グループを館内ツアーとOPAC(蔵書検索)実践の2つに分けて行ないました。皆さん初めて図書館に来られたにも関わらず、蔵書検索で資料を探すということを見事にこなされました。今回のオリエンテーションを機に図書館に対してもっともっと興味を持っていただき、ご利用頂ければと思っております。

~ \* 教職員及び学生の皆様へ \* ~

相互貸借係よりお願い

文献依頼をされて到着のお知らせをしても図書館に取りにこられず、そのままになっている文献がございます。今一度依頼された文献がお手元に到着していないかをご確認下さい。なお、HPでお知らせしているように、19年4月1日より資料到着やキャンセルの連絡方法が教職員の皆様には全学メールもしくはmedメールで自動送信、学生の皆様にはWEBサービスの状況照会にて到着の確認ができるようになりましたので宜しくお願いします。

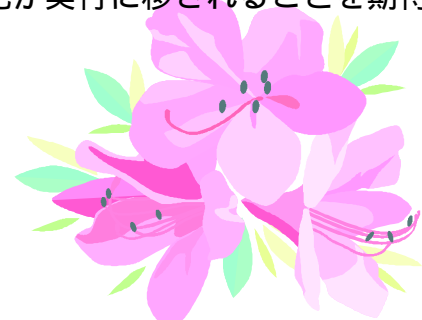
内線 3083、3086

## Special Essay

### 情報発信源としての図書館

医学部長 赤須 崇

情報はすでに多くの大学や企業で IT 化され、電子化された情報はデータとして多くの人に利用されるようになってきました。本学も学内 LAN の構築は早く、論文も電子ジャーナル化されたおかげでいち早く入手できようになり、種々の検索も可能になっております。しかし IT 化情報の地域医療への提供や医学教育の有効利用という面で考えると久留米大医学部はどうでしょうか。情報の発信源としての役割は、本学が持っている多くの情報（知的財産）が有効に利用されたとき始めてその役割を果たしたといえます。しかし、教育、研究、診療が IT の利用によってどのように充実、発展するかについてはあまり論議されていません。平成 18 年に「IT 化教育推進委員会（仮称）」が教授会で認められました。その時に提出された「医学教育のあり方と統合型医学情報センター」の構想中で、医学教育や、実質化に伴う大学院教育の更なる充実を図るためには、教職員の大幅な増員が望めない今日、IT 利用による医学教育を早急に導入しなければならないこと、本医学部と卒業生や地域医療者との連携を図ることが益々必要となる状況下で、本医学部が医学情報発信基地となる必要があることなどから、現在の医学図書館を統合型医学情報センターに移行し、統合すべきであると述べられています。この点は多くの久留米大学医学部教職員で共通の認識と考えて良いでしょう。今後はこの委員会を中心に IT 化が進められるものと思われます。本学医学部の最も大切な役割は良き医師を育てるための教育、研究の充実と大学病院での最新医療の提供であり、この点で情報の IT 化は不可欠と思われます。しかし、医学情報センターは何を行うのか、各部署でどのような情報を提供できるのか、そのために何が必要となるかなどの提案が必要になってくると思います。その上で、どれだけの経費がかかり、どれだけ経費節減ができるかといったことにまで知恵を絞らなければ、結果的に絵に描いた餅に終わる可能性があります。できるだけ多くの部署で、よりよい提案をしていただき、IT 化が実行に移されることを期待しています。



## 新着図書

1頁

書名	責任表示	請求記号	所在
イラスト解剖学 第5版	松村譲児著	491.1/Ma82	1F
医系免疫学 改訂10版	矢田純一著	491.8/Y66	1F
母性看護学概論 第2版	村本淳子, 森明子編著	492.924/Mu49	1F
糖尿病学の進歩 第41集(2007)	日本糖尿病学会編	493.12/N77	1F
膠原病診療ノート: 症例の分析 文献の考察 実践への手引き 第2版増補	三森明夫著	493.14/Mi33	1F
TEXT 精神医学 改訂3版	加藤進昌, 神庭重信編	493.7/Ma88	1F
小児科学・新生児学テキスト 全面改訂第5版	飯沼一字[ほか]編集	493.9/A12	1F
標準皮膚科学 第8版 (Standard textbook)	瀧川雅浩, 富田靖, 橋本隆編	494.8/H99	1F
学生のための法医学 改訂6版	田中宣幸 [ほか] 著	498.9/G16	1F





## 図書館利用法

### 文献依頼のその前に

久留米大学医学図書館の文献依頼は毎月は約300件あります。その内、図書館に所蔵がありキャンセルとなる件数は約60件です。

特に多い依頼は....

「日本看護学会集録」「日本看護学会論文集」です。

OPAC（蔵書検索）で「日本看護学会論文集（成人看護）」を探すには

検索語を入力

キーワード「看護学会」「成人」を入力。キーワードの間はスペースを空ける。

操作方法ヘルプ ページへ

## 久留米大学附属図書館蔵書検索

● 検索対象:  図書  雑誌  AV資料  電子出版物  巻号タイトル

● 検索条件:

[検索項目毎の入力欄を表示する](#)

検索結果がでました。

## 検索結果一覧

● 検索条件:

● 結果件数:

### 図書 1-10 (66件)

[次へ](#)

- [成人看護](#) 日本看護協会, 1998<日本看護学会論文集 第29回-第36回>
- [成人看護 \[第12回\]広島](#) 日本看護協会, 1977<日本看護学会集録 第7-10回>
- [成人看護 \[第12回\]栃木](#) 日本看護協会, 1977<日本看護学会集録 第7-10回>
- [成人看護 \[第13回\]静岡](#) 日本看護協会, 1977<日本看護学会集録 第7-10回>



探している資料名をクリックすると所在や貸出状況等がわかります。

所在、請求記号、資料ID、貸出区分を確認して探しに行きましょう。



### 所蔵

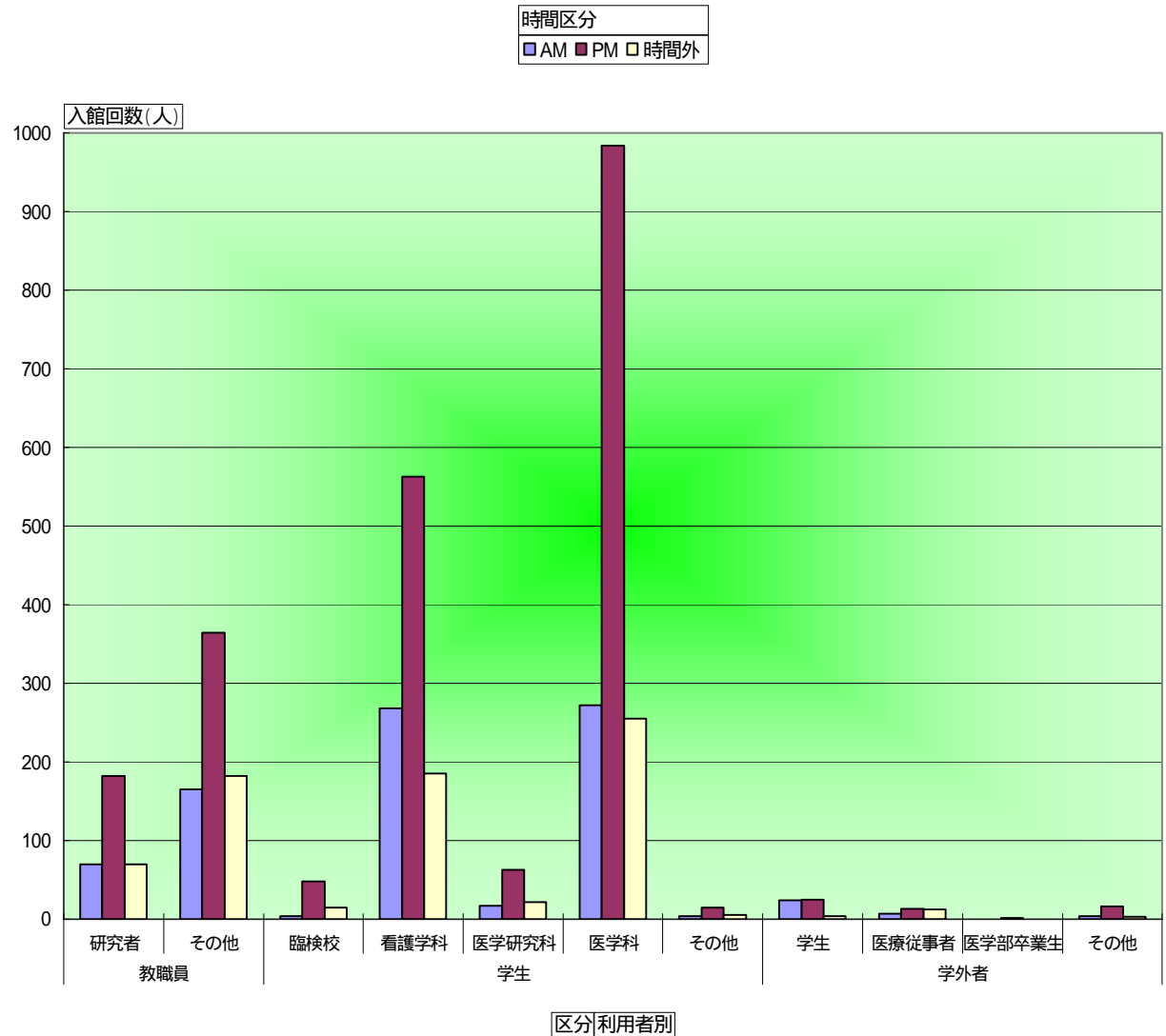
巻号	刷年	所在	請求記号	資料ID	貸出区分	状況(返却予定日)	備考
1 [第29回]1		医学図書館/2F閲覧室	492.9/N77	20098472			
		医学図書館/2F閲覧室	492.9/N77	20098473			
		医学図書館/2F閲覧室	492.9/N77	20098660			
2 [第29回]2		医学図書館/2F閲覧室	492.9/N77	20064630			
		医学図書館/2F閲覧室	492.9/N77	20064664			
3 [第30回]1		医学図書館/2F閲覧室	492.9/N77	20101188			
		医学図書館/2F閲覧室	492.9/N77	20101189			
		旭町/看護部	492.9/N77	20101207			



### 平成19年4月 入館者統計

開館日数	利用者区分	時間区分			
		AM	PM	時間外	総計
28					
教職員	研究者	70	182	70	322
	その他	165	364	182	711
計		235	546	252	1,033
学生	医学研究科	17	63	22	102
	医学科	272	984	255	1,511
	看護学科	268	563	185	1,016
	臨検校	4	48	15	67
	その他	4	15	5	24
計		565	1,673	482	2,720
学外者	医学部卒業生	—	2	1	3
	医療従事者	7	22	15	44
	学生	27	33	10	70
	その他	4	18	3	25
計		38	75	29	142
総計		838	2,294	763	3,895

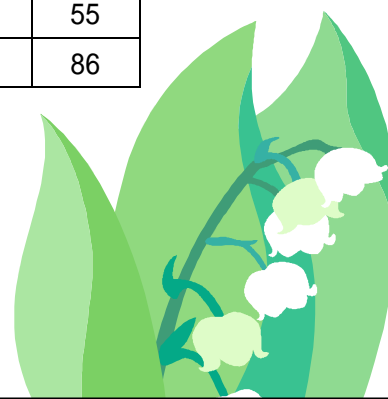
判定入館



## 検索統計

		1月	2月	3月	
文献検索	医中誌	991	1,148	1,494	
	MED	266	271	205	
	EBMR	118	98	116	
	CINAHL	23	24	7	
	JCR	240	222	-	
	Scopus	327	314	246	
電子ジャーナル	パッケージ	ScienceDirect	2,904	2,564	2,302
		Nature Journals Online	616	572	-
		LWW	301	192	295
		Springer Link	352	363	267
		Wiley Inter Science	400	450	426
		ACS	24	22	21
		Blackwell コンソーシアム	529	386	424
		BMJ コンソーシアム	199	125	106
		メディカルオンライン	1,164	932	1,536
	個別	JAMA	47	57	46
		Lancet	52	49	66
		Nature	198	164	-
		New England J. of Medicine	37	25	55
		Science	89	60	86

\* 「 - 」は統計不可。



5月の開館時間  
 月曜～金曜 8:30～21:00  
 土曜・日曜 10:00～17:00  
 5月の休館日  
 3日, 4日, 5日, 20日

久留米大学医学図書館ニュース No. 456  
 発行 平成19年5月  
 発行所 久留米大学医学図書館  
 〒830-0011 久留米市旭町 67  
 直通電話 0942-31-7529  
 E-Mail medlib@kurume-u.ac.jp  
<http://www.med.kurume-u.ac.jp/medlib/>