



久留米大学
医学図書館
ニュース

トピックス
2013年2月号

目次

お知らせ	1
Special Essay	2~3
新着図書	4
寄贈図書	5~6
図書館利用統計	7~8

御卒業予定のかたへ

立つ鳥 跡を濁さず・・・お手元に図書館の資料は残っていませんか？

「久留米大学医学図書館利用細則 第9条2項」により、御卒業までに必ず返却することが定められています。図書館カウンターまでご持参下さるようお願いいたします。

御不明な点がございましたらカウンターまでお問合せ下さい。

問合せ先：閲覧係（内線 3083）

2012年版 久留米大学医学部業績目録のデータ登録について

標記については『[久留米大学教育・研究者データベース](#)』への更新データを活用して作成し4月上旬には医学図書館ホームページ上で公開したいと計画しております。

つきましては、[要項](#)に基づき、データ登録をお願いいたします。

登録締切：3月15日（金）

問合せ先：中島（内線 3081）



Special Essay

正解のない問題

循環器病研究所 青木浩樹

医学生の皆さんは「研究」と聞いて何を想像するのでしょうか。もちろん、医療と研究は切っても切れません。医学研究に寄せられる期待も大きく、例えば山中伸弥教授が開発したiPS細胞は、しばしば「夢の医療の実現」などと報道されています。それでは、臨床に役立つ研究だけに意義があるのでしょうか。臨床に役立たない研究は無駄なのでしょうか？

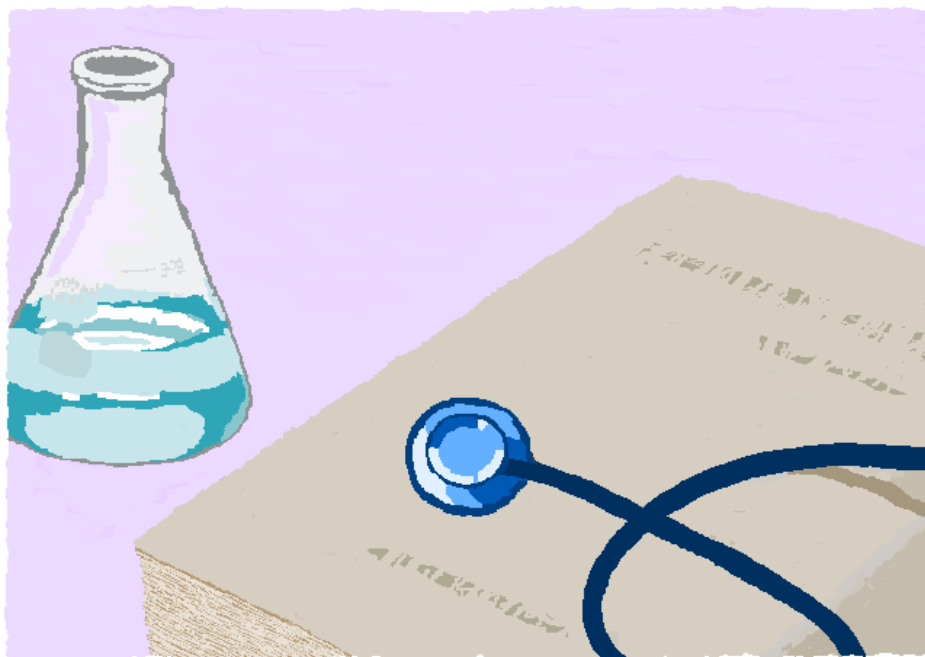
医学生の皆さんのほとんどは、将来医師として働くことと思います。勤務医、開業医のような勤務形態は色々でしょうし専門性も様々でしょう。その中で、研究者になる人はわずかだろうと思います。それでは、大多数の人にとって研究は縁遠いものなのでしょうか？

皆さんは、臨床の場に出たその日から実に様々な問題に直面します。教科書通りではない症状、患者さんの複雑な社会的背景、医療チームの人間関係、病院経営など問題は様々です。知識だけで解決することはできません。学校の試験とは違い「正解」はなく参考書もありません。臨床で直面する問題は種々雑多で、経験から学ぶのも簡単ではありません。「経験から学べ」と言うのは、中学生に「繰り返し大学受験するのが勉強だ。高校には行くな。正解集も見ろな」と言うようなものです。皆さんは自分自身で解法を考え、答えを導き出さねばなりません。ところが、少なくとも私は幼稚園から大学まで、「正解のない問題」を解くトレーニングを受けませんでした。

それでは、どうすれば良いのか。そこにこそ医者が研究する意味があると思います。研究とは、まさに「正解がない問題」を解くことです。しかし、臨床と違って研究では問題自体が単純で明確なので、きちんと練習すれば解法を導き出すことは誰にでもできるようになります。正解のない問題を解くことを幾度となく繰り返す研究は、将来出会う様々な問題を考えるための絶好のトレーニングに

なります。実際、研究を完成させた多くの皆さんの先輩が、研究をする前とは考え方が大きく変わったことを実感しています。

解決できそうもない問題に皆さんが会うのはもう少し先かも知れません。そんな問題に出会って、どうすれば良いか分からなくなったら、大学の門をもう一度叩いて「正解のない問題を解く」研究に挑戦してみてください。その中で培われる物の考え方は、きっと皆さんが明日を切り開くための大きな力になることと思います。



新着図書

書名	責任表示	請求記号	所在
緩和ケア 第1版(ナーシング・グラフィカ. 成人看護学:7)	宮下光令編	492.908/N99se/7	1F閲覧室
高齢者看護のアセスメント: 新人ナースゆう子と学ぶ: これだけは知っておきたい現場で使える高齢者ケア (Smart nurse Books:17)	田中久美編著	492.908/Sm2me/17	1F閲覧室
保健師国家試験問題: 解答と解説 2013年版	医学書院看護出版部編	498.079/H82hy/13	2F閲覧室
スリジエセンター1991	海堂尊著	913.6/Ka21su	2F新着
夢見る黄金地球儀(創元推理文庫)	海堂尊著	913.6/Ka21yu	2F新着



寄贈図書

下記の図書を寄贈頂きました。図書館の蔵書の充実のためにご協力いただきまして、誠にありがとうございます。(寄贈者名:敬称略・順不同)

書名	責任表示	所在	請求記号	寄贈者名
著作権法と不正競争防止法の交錯問題に関する研究(著作権研究所研究叢書No.22)	著作権法と不正競争防止法委員会[編]	021.2/C54sh/22	2F事務室	著作権情報センター
日本の国際協力 2011年版(政府開発援助(ODA)白書:2007年版-2011年版)	外務省[編]	333.8/N77ga/11	2F閲覧室	外務省
結婚愛 10版	イマヌエル・スエデンボルグ著/柳瀬芳意訳	367.4/Sw4ke/10	7F書庫	静思社
久留米大学水害記	上田彰編	369.33/U32ku	2F久留米大学	久留米大学医学部医化学教室
いのちの科学を語る:岡田善雄対談集	岡田善雄著	460.4/O38in	2F新着	千里ライフサイエンス振興財団
いのちを語る 第15回(赤尾保志対談シリーズ)		490.16/I55ak/15	1F閲覧室	聖マリアンナ会
サブノート:保健医療・公衆衛生 2013年度(第36版)	医療情報科学研究科編	490.17/Su11ho/13	2F閲覧室	メディックメディア
医師国試データ・マニュアル:保健医療・公衆衛生 2013年(第25版)(サブノート:保健医療・公衆衛生)	国試対策問題編集委員会編	490.17/Su11ho/13	2F閲覧室	メディックメディア
サブノート・ナビゲーター:保健医療・公衆衛生 2013年版(第9版)(サブノート:保健医療・公衆衛生)	国試対策問題編集委員会編	490.17/Su11ho/13	2F閲覧室	メディックメディア
世界の心臓学を拓いた田原淳の生涯	須磨幸蔵, 島田宗洋, 島田達生編著	490.28/Se22su	1F閲覧室	田原淳の会
王丸勇名誉教授記念論文集	[王丸勇名誉教授就任記念事業会編]	490.4/O61om	2F久留米大学	王丸勇名誉教授就任記念事業会
生理学研究所の点検評価と将来計画 2011年度(第19号)	岡崎国立共同研究機構生理学研究所点検評価委員会編集	490.76/Se19se/11	1F閲覧室	自然科学研究機構
医学研究資源としてのカニクイザル: 重長類医学研究センター30年の集積	吉田高志, 藤本浩二編	490.769/I31yo	1F閲覧室	予防衛生協会
Question Bank保健医療・公衆衛生 2013年版(第29版)	国試対策問題編集委員会編	490.79/Q5ho/13	2F閲覧室	メディックメディア
血液の病気:ここまで進んだ診断と治療(メディコピア:53)	矢富裕, 河合忠, 滝川一編集	490.8/Me14fu/53	1F閲覧室	富士レビオ
神経細胞死とその防御の分子制御	順天堂大学神経学教室編	491.37/Sh64ju	1F閲覧室	順天堂大学神経学教室
Chemiomolecular science : at the frontier of chemistry and biology : hbk	edited by Masakatsu Shibasaki, Masamitsu Iino, Hiroyuki Osada	491.4/Sh17ch	1F閲覧室	上原記念生命科学財団
Prostate cancer : biology, carcinogenesis and prevention : extended abstracts for the 42nd International Symposium of the Princess Takamatsu Cancer Research Fund : November 8-10, 2011 Tokyo, Japan(Princess Takamatsu symposia:42)	edited by Tomoyuki Shirai ... [et al.]	491.65/P94ta	1F閲覧室	高松宮妃癌研究基金
「サイトカインおよび修飾抗原による免疫制御法の開発」:平成19年~平成23年度私立大学学術研究高度化推進事業「社会連携研究推進事業」研究成果報告書	東京医科大学医学研究科編集	491.8/Sa25to	1F閲覧室	東京医科大学
放射線医学総合研究所50年史	放射線医学総合研究所50年史編纂ワーキンググループ編	492.4/H91ho	1F閲覧室	放射線医学総合研究所
代替医療と代替農業の連携を求めて(北里大学農医連携学術叢書:第2号)	陽捷行編著	492.79/D28ki	1F閲覧室	北里大学学長室
健康長寿診療ハンドブック:実地医家のための老年医学のエッセンス	日本老年医学会編集	493.185/Ke45ni	1F閲覧室	日本老年医学会
「老年医学の明日を考える勉強会」報告書	日本老年医学会編	493.185/R66ni	1F閲覧室	日本老年医学会
広島県医師会在米原爆被爆者健診事業推進30周年記念誌	広島県医師会在米原爆被爆者健診事業推進30周年記念誌編集委員会編	493.195/H73hi	1F閲覧室	広島県医師会
自家末梢血幹細胞移植マニュアル	池田和真編集	493.29/J51k	1F閲覧室	日本医学館
肝臓フォーラム '11記録集	原田尚, 谷川久一編集	493.47/Ka59ta/11	1F閲覧室	大正富山医薬品
動物と人が共存する健康な社会(北里大学農医連携学術叢書:第8号)	陽捷行編著	493.72/D81ki	1F閲覧室	北里大学学長室
運動とメンタルヘルス:心の健康に運動はどう関わるか	永松俊哉編	493.79/U75na	1F閲覧室	明治安田厚生事業団
鳥インフルエンザ:農と環境と医療の視点から(北里大学農医連携学術叢書:第3号)	陽捷行編著	493.87/To67ki	1F閲覧室	北里大学学長室
小児造血器腫瘍の診断の手引き	堀部敬三, 鶴澤正仁編集	493.932/Sh96ho	1F閲覧室	日本医学館
研究所の挑戦:拓く, 究める, 創る		494.78/Ke45ko	1F閲覧室	国立身体障害者リハビリテーションセンター研究所
乳がんAtoZ:早期発見で笑顔の暮らし	ライフイーエックス企画/太田麻矢編集	495.46/N99ot	1F閲覧室	J.POSH
九州厚生局の事業年報 平成23年度	厚生労働省九州厚生局[編]	498.1/Ky9ko/23	1F閲覧室	九州厚生局
診療情報による医療評価:DPCデータから見る医療の質	松田晋哉, 伏見清秀編	498.163/Sh69ma	1F閲覧室	医療科学研究所

寄贈図書

書名	責任表示	所在	請求記号	寄贈者名
Agriculture-environment-medicine(北里大学農医連携学術叢書:7)		498.4/A19ki	1F閲覧室	北里大学学長室
農と環境と健康に及ぼすカドミウムとヒ素の影響:現代社会における食・環境・健康(北里大学農医連携学術叢書:第4号)	陽捷行編著	498.4/N97ki	1F閲覧室	北里大学学長室
農医連携論:環境を基とした農と医の連携(北里大学農医連携学術叢書:第11号)	陽捷行著	498.4/N97ki	1F閲覧室	北里大学学長室
農と環境と医の連携を求めて:本の紹介55選・言葉の散策30選(北里大学農医連携学術叢書:第9号)	陽捷行著	498.4/N97ki	1F閲覧室	北里大学学長室
地球温暖化:農と環境と健康に及ぼす影響評価とその対策・適応技術(北里大学農医連携学術叢書:第5号)	陽捷行編著	498.41/C44ki	1F閲覧室	北里大学学長室
現代社会における食・環境・健康(北里大学農医連携学術叢書:第1号)	陽捷行編著	498.5/G34ki	1F閲覧室	北里大学学長室
食の安全と予防医学(北里大学農医連携学術叢書:第6号)	陽捷行編著	498.54/Sh96ki	1F閲覧室	北里大学学長室
東日本大震災の記録:破壊・絆・甦生(北里大学農医連携学術叢書:第10号)	陽捷行, 緒方武比古, 古矢鉄矢編著	498.89/H55ki	1F閲覧室	北里大学学長室
東北大学医学系研究科・医学部東日本大震災記録集		498.89/To25to	1F閲覧室	東北大学大学院医学研究科
私たちが災害時にできること:慶應医療系学生の模索:東日本大震災被災地医療支援活動の記録		498.89/W47ke	1F閲覧室	慶應義塾大学医学部
研究報告書 平成22年度	総合健康推進財団 [編]	498/Ke45so/10	1F閲覧室	総合健康推進財団
ガイアの復讐	ジェームズ・ラブロック著/竹村健一訳	519/L94ga	2F新着	中央公論新社
Question Bank保健医療・公衆衛生 2013年版(第29版)	国試対策問題編集委員会編	消耗品費	環境医学講座	メディックメディア
サブノート:保健医療・公衆衛生 2013年度(第36版)	医療情報科学研究科編	消耗品費	公衆衛生学講座	メディックメディア
医師国試データ・マニュアル:保健医療・公衆衛生 2013年(第25版)(サブノート:保健医療・公衆衛生)	国試対策問題編集委員会編	消耗品費	公衆衛生学講座	メディックメディア
サブノート・ナビゲーター:保健医療・公衆衛生 2013年版(第9版)(サブノート:保健医療・公衆衛生)	国試対策問題編集委員会編	消耗品費	公衆衛生学講座	メディックメディア



利用統計

平成24年12月入館者統計

開館日数	利用者区分	時間区分			合計
		8:30~12:00	~17:00	~閉館まで	
27					
教職員	研究者	62	109	44	215
	その他	149	244	84	477
	計	211	353	128	692
学生	医学研究科	4	15	1	20
	医学科	778	1,497	486	2,761
	看護学科	329	894	206	1,429
	臨検校	43	96	66	205
	その他	3	7		10
	計	1,157	2,509	759	4,425
学外者	医学部卒業生	1	10	4	15
	医療従事者	2	16	3	21
	学生	14	39	39	92
	その他	10	38	5	53
	計	27	103	51	181
	合計	1,395	2,965	938	5,298



検索統計

		2011.12月	2012.1月	2月	3月	4月	5月	6月	7月	8月	9月	10月	11月	前月比	1ヶ月平均
データベース	医中誌	1,216	1,674	1,660	1,302	2,630	2,541	2,264	1,969	1,719	1,434	1,952	1,530	↓DOWN	1,824
	今日の診療Web	167	154	133	107	128	93	121	118	124	108	146	128	↓DOWN	127
	EBMR	87	167	217	229	91	75	55	72	104	75	42	75	↑UP	107
	JCR	204	172	207	183	200	220	513	314	192	179	202	231	↑UP	235
	MEDLINE	46	81	88	77	100	85	80	77	86	62	75	79	↑UP	78
	Nursing@Ovid	12	31	26	32	8	12	5	8	17	9	14	3	↓DOWN	15
	Scopus	485	475	426	377	401	429	413	379	378	425	392	410	↑UP	416
電子ジャーナル	パッケージ単位														
	メディカルオンライン	3,130	5,019	5,631	3,853	5,413	5,068	4,829	4,744	3,511	3,392	5,180	3,837	↓DOWN	4,467
	ACS	29	78	53	65	108	32	22	25	35	33	60	30	↓DOWN	48
	Annual Reviews 12誌	8	19	7	21	25	35	19	11	53	25	33	32	↓DOWN	24
	BMJ コンソーシアム	216	354	254	209	172	191	291	254	225	203	252	249	↓DOWN	239
	LWW	909	868	962	946	856	919	823	759	910	875	754	808	↑UP	866
	Nature Journals Online	1,148	1,432	1,443	1,400	1,337	1,675	1,326	1,194	1,019	1,034	1,275	1,222	↓DOWN	1,292
	ScienceDirect	3,499	4,515	4,322	3,970	4,332	4,522	3,987	3,778	3,877	3,690	4,439	4,353	↓DOWN	4,107
	Springer Link	955	1,309	1,254	1,055	1,234	1,381	1,078	1,101	940	946	986	901	↓DOWN	1,095
	Wiley-Blackwell	1,367	1,735	1,780	1,487	1,755	1,691	1,484	1,409	1,381	1,607	1,998	1,506	↓DOWN	1,600
ジャーナル単位															
American journal of physiology	158	170	160	104	126	123	112	159	125	103	95	108	↑UP	129	
Blood	126	227	230	198	168	334	128	163	198	216	218	198	↓DOWN	200	
JAMA	35	94	63	82	79	133	82	72	86	68	59	87	↑UP	78	
New England J. of Medicine	394	666	566	563	423	550	580	699	439	424	628	442	↓DOWN	531	
Proceedings of the National Academy of Sciences of the United States of America	207	194	231	231	201	233	249	184	150	138	218	175	↓DOWN	201	
Science	86	170	141	111	159	161	102	79	121	109	154	145	↓DOWN	128	
ブックス															
Encyclopedia of Neuroscience	0	4	4	3	0	1	2	0	0	0	9	4	↓DOWN	2	
Methods in Enzymology	0	24	8	7	7	14	2	4	3	36	19	6	↓DOWN	11	

※ 太字の部分は版元からの修正等により変更されています

■ 2月の開館時間：

月曜～金曜 8:30 ～ 21:00

土曜・日曜 11:00 ～ 18:00

■ 2月の休館日：11日

■ 3月の休館日：20日

久留米大学医学図書館ニュース No.525

発行 平成25年2月

発行所 久留米大学医学図書館

〒830-0011 久留米市旭町67

TEL 0942-31-7529

E-Mail: medlib@kurume-u.ac.jp

http://medlib.kurume-u.ac.jp/