

医学図書館 ニュース

No.588 2020 June



Special Essay

「本を読むこと」

EZproxy サービス利用について

6月・7月の休館情報

試験期間の利用案内

夏季長期貸出実施のお知らせ

開館カレンダー

6月

SUN	MON	TUE	WED	THU	FRI	SAT
	1	2	3	4	5	6
7	8	9	10	11	12	13
14	15	16	17	18	19	20
21	22	23	24	25	26	27
28	29	30				

7月

SUN	MON	TUE	WED	THU	FRI	SAT
			1	2	3	4
5	6	7	8	9	10	11
12	13	14	15	16	17	18
19	20	21	22	23	24	25
26	27	28	29	30	31	

※6/1から当分の間、新型コロナウイルス対策のため、土日は休館します。

□ 8:30-17:00

□ 10:00-20:00

□ 休館日

本を読むこと

久留米大学医療センター 糖尿病センター 田尻 祐司

最近めっきり読書をするのが少なくなった私に、医学図書館から Special Essay 執筆の依頼が届いた。文系人間（というか理系が苦手）の私にとって、文章を書くことには何ら抵抗感はなかったが、文献のダウンロードまでネットで問題なくできる環境のもとすっかり図書館から足が遠のいている私にとって、図書や図書館に関することというテーマはかなりの burden であった。何を書こうかと悩むこと約 1 時間、基本に立ち帰り読書に対する私の考えやその変化を振り返ってみることとした。

小学校～中学校の頃は、本を読むことがとにかく大好きな少年であった。漫画の本はもちろんよく読んでいたが、それ以外にも「星の王子さま」「三国志」「巖窟王」「レ・ミゼラブル」など、父親の本棚から勝手に持ち出しては濫読していたことをよく覚えている。また「現代用語の基礎知識（自由国民社）」や「岩波国語辞典」などの辞書を、時間がある時にパラパラと眺めていた少々変わった少年であった。近所の本屋に行っては、ジャンルを問わずに立ち読みをするのが大好きで、平気で 2～3 時間くらいを費やしていたものである。この頃の読書習慣が現在の文系脳の基礎となっていることは間違いないが、振り返ってみるとやはり読書できる自由な時間が多かったことが大きな理由であった。しかし、中学校も高学年となると、やはり受験勉強もしないといけない状況となり、次第に本屋から足が遠のいて行った。高校時代は、通学の途中に本屋に寄って立ち読みをする時間は多少なりとも取れたが、日々の勉学の忙しさにかまけて次第に本を読まなくなって行ったことを覚えている。大学進学後は新しい世界に（遊びも含めて）没頭してしまい、すっかり本を読むことを忘れてしまった。医師になってからも、医学論文以外の書物に目を通すことはほぼ皆無の状況が続き、今日に至っている。考えてみれば、読書というのはそのジャンルが何であれ、未知の世界へと誘ってくれる、夢と浪漫に溢れたタイムマシンのようなものかもしれない。多くの人々は、大人になって現実に触れて行く過程において、子供の頃に思い描いた夢や浪漫を多少なりとも犠牲にして成長して行くものである。忙しい日常の中で、ほっと一息つける、タイムスリップできる時間、それが読書というツールであろう。

インターネットや SNS の普及にともない、様々なジャンルにわたる情報を瞬時に得ることが可能となり、その量も天文学的に拡大している。「広く浅く」多くの情報に触れることは便利である反面、多少なりともリスクを背負うことになる。すなわち、誤った情報や底の浅い知識を得て満足してしまう可能性を常に孕んでいる。大量の情報が氾濫する現代社会においては、それを逐一吟味して取捨選択する能力も求められる。これはネットサーフィンをしていては、いつまでたっても身に着けることはできない。忙しい中においても一度立ち止まって、一冊の本をじっくりと読みながらものごとを深く掘り下げることが、この「吟味する能力」を養うのに必要な時間となるであろう。このエッセイを書いているうちに、少しアナログ時代に帰って本屋さんや図書館に行ってみたくなった。本も電子書籍で手に入るような時代であるからこそ、1 ページめくる度に新しい世界に引き込まれて行く、あのワクワクする思いに触れてみたくなった。

EZproxy サービスの利用について

医学図書館専用EZproxyは、自宅や出張先など学外から大学で契約している電子ジャーナルやデータベースを利用するための学内者限定サービスです。

操作方法についてご不明な点がございましたら、医学図書館までお問い合わせください。



【医学図書館専用EZproxyへのログイン方法】

医学図書館HP（<https://medlib.kurume-u.ac.jp/>）

トップ画面右にある「学外からのアクセスEZproxy」をクリック

The screenshot shows the homepage of the Kurume University Medical Library. At the top, there is a navigation bar with links for 'サイトマップ', 'キャンパスマップ', '御井図書館', and '大学TOP'. Below this is a main banner with the text '「人」を育てる 「地域」を支える——'. The central area features a search bar for '蔵書検索OPAC' and a 'My Library' section with a 'マイブラリ ログイン' button. On the right side, there is a vertical menu with buttons for '久留米大学 機関リポジトリ', 'グループ学修室 予約', and '学外からのアクセス EZproxy', which is highlighted with a red box and a red arrow. Below the menu is a calendar for May 2020 and a '閉館予定' section.

！ 所属によって入り口が異なるのでご注意ください。

 旭町キャンパス EZproxy	旭町キャンパス 所属の方は、全学メール/medメールに登録しているアカウント/パスワードでこちらから認証を行ってください。
 医療センター EZproxy	医療センター 所属の方は、全学メール/medメールに登録しているアカウント/パスワードでこちらから認証を行ってください。

！ ログイン画面には「利用上の注意」を記載しています。

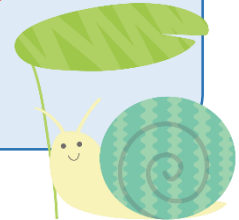
ご利用の際には、必ずお読みいただき順守していただきますようお願いいたします。

！ 学内コンテンツをご利用希望の方

久留米大学EZproxy Service（<https://door.kurume-u.ac.jp/>）からログインしてください。

6月・7月の休館情報

新型コロナウイルス感染症拡大防止のため
6/1 より当分の間、土日は休館します。



試験期間の利用案内

- 土日の開館時間が変更となります。

通常→ 10:00~20:00

試験期間 (7/11~9/13) → 8:30~22:00

どうぞご利用ください。

- 視聴覚室の開放について

試験期間中は3F 視聴覚室を開放します。閲覧室が空いていないときや静かに勉強したいときにご利用ください。

夏季長期貸出実施のお知らせ

下記のとおり学生の皆様を対象に長期貸出を実施しますので、ぜひご利用ください。

貸出期間：7月16日(木)~8月24日(月)

対象者：医学部学生、臨床検査専門学校生

対象資料：単行本のみ(雑誌は通常どおり)

返却期限：9月1日(火)



※新型コロナウイルス感染症拡大防止対策により上記の内容が変更する場合があります。

最新情報は医学図書館ホームページでご確認ください。